

# Ansprech-Personen an Ihrem Wohn-Ort: Das Rathaus und die Verwaltung



Die Infos gibt es auch zum Anhören:

[www.politik-fuer-alle.de/leicht](http://www.politik-fuer-alle.de/leicht)



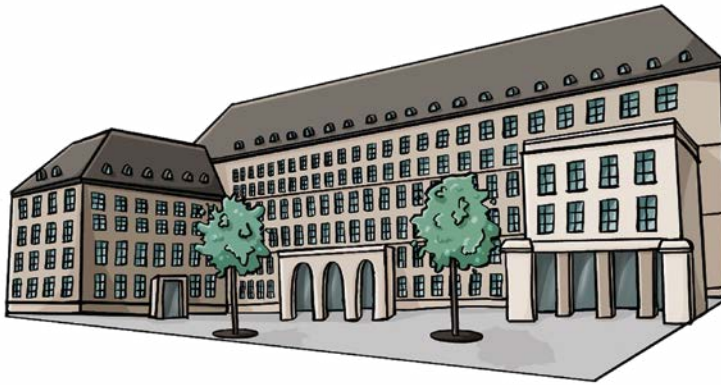
## Ansprech-Personen an Ihrem Wohn-Ort: Das Rathaus und die Verwaltung

### Was ist die Verwaltung?

Die Verwaltung arbeitet im Rathaus.

Die Verwaltung arbeitet für den Wohn-Ort.

Die Verwaltung hat viele Mitarbeiter.



#### **Hinweis:**

Wir schreiben nur die männlichen Wörter.

Zum Beispiel:

Wir schreiben im Heft nur das Wort **Mitarbeiter**.

Das Wort ist kurz.

Man kann das Wort gut lesen.

Also damit sind gemeint:

**Mitarbeiter** und **Mitarbeiter-innen**.

**Wir meinen immer alle Geschlechter.**



## Wer gehört zur Verwaltung?

Der Bürgermeister leitet die Verwaltung.

Alle Ämter und Behörden gehören zur Verwaltung.

Die Ämter kümmern sich um verschiedene Bereiche.

Zum Beispiel:

- Das Bau-Amt kümmert sich um alle Gebiete in der Stadt.  
Das Bau-Amt plant:  
Diese Gebäude sollen gebaut werden.  
Oder diese Straßen sollen repariert werden.
- Kinder und Jugendliche sollen gut am Wohn-Ort leben können.  
Dafür sorgt das Jugend-Amt.  
Das Jugend-Amt kümmert sich  
um die Schulen und Kindergärten.  
Das Jugend-Amt berät auch Familien.
- Die Polizei gehört auch  
zur Verwaltung vom Wohn-Ort.  
Und auch die Feuer-wehr.





## Die Aufgaben von der Verwaltung

Alle Menschen sollen an ihrem Wohn-Ort gut leben können.

Dafür muss die Verwaltung sorgen.

Die Verwaltung hat viele Abteilungen.

Die Mitarbeiter haben verschiedene Aufgaben.

Zum Beispiel:

- Sie machen Personal-Ausweise für die Bürger.
- Sie kümmern sich um Busse und Bahnen.
- Manchmal parken Autos an der falschen Stelle. Das Ordnungs-Amt schreibt dann Straf-Zettel.
- Die Verwaltung plant die Termine für die Müll-Abfuhr.



Und noch vieles mehr.



## Eine wichtige Aufgabe von der Verwaltung

Die Verwaltung ist für alle Bürger vom Wohn-Ort da.

Die Verwaltung berät die Bürger.

Und gibt Antworten auf ihre Fragen.





## **Kontakt zum Rathaus**

Vielleicht haben Sie Fragen zu Ihrem Wohn-Ort.

Oder Sie möchten sich beschweren.

Vielleicht gibt es Hindernisse in der Stadt.

Oder Sie möchten mitbestimmen

bei der Politik an Ihrem Wohn-Ort.

Dann können Sie im Rathaus anrufen.

Fragen Sie im Rathaus nach:

Wer ist die richtige Ansprech-Person

für meine Frage?

Jedes Rathaus hat eine Info-Telefon-Nummer für die Bürger.

Die Telefon-Nummer finden Sie im Internet.



## **So finden Sie das Rathaus im Internet**

Das Rathaus hat eine Internet-Seite.

Dort finden Sie die Adresse vom Rathaus.

Und die Telefon-Nummer.

Auf der Internet-Seite steht auch eine Liste von allen Ämtern.

Und eine Liste von den Abteilungen von der Verwaltung.



## Die Internet-Seite suchen

Schreiben Sie in die Suchmaschine:

**Name von Ihrem Wohn-Ort**

**Rathaus**

Zum Beispiel:

**Dortmund Rathaus**



### **Tipp:**

Viele Wohn-Orte haben eine Internet-Adresse mit dem Namen vom Wohn-Ort.

Zum Beispiel:

Der Link für die Internet-Adresse von Dortmund ist:

[www.dortmund.de](http://www.dortmund.de)

## **Auf der Internet-Seite**

Finden Sie das Kontakt-Feld.

Meistens ist das Kontakt-Feld ganz unten auf der Seite.

Im Kontakt-Feld steht die Telefon-Nummer vom Rathaus.

Und die E-Mail-Adresse.

Sie können auch eine Nachricht in das Kontakt-Feld schreiben.

Die Nachricht wird direkt ans Rathaus geschickt.



### Tipp

Viele Rathäuser haben auf der Internet-Seite Infos in Leichter Sprache.

Das Zeichen für Leichte Sprache ist meistens oben auf der Seite. Klicken Sie auf das Zeichen für Leichte Sprache.

Jetzt können Sie die Infos vom Rathaus in Leichter Sprache lesen.

### Wichtig:

Die Verwaltung ist für alle Bürger da.

Alle Bürger sollen zur Verwaltung kommen können.

Sie können ihre Fragen stellen.

Oder von ihren Problemen erzählen.

Auch ältere Bürger.

Oder Bürger mit Behinderungen.

Die Verwaltung muss deshalb:

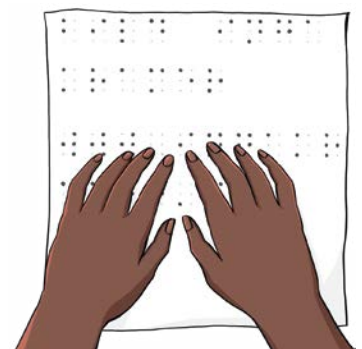
- Gebäude barriere-frei machen.  
Zum Beispiel Aufzüge einbauen.

- Infos barriere-frei machen.  
Zum Beispiel:

Infos in Leichter Sprache geben.

Oder in Blinden-schrift.

- Sich von Menschen mit Behinderungen beraten lassen.
- Arbeits-Gruppen mit Menschen mit Behinderungen machen.



## Wer hat das Heft gemacht?

Landesarbeitsgemeinschaft SELBSTHILFE NRW  
Projekt „Politische Partizipation Passgenau!“



Politische  
Partizipation  
Passgenau!

## Kontakt für Fragen

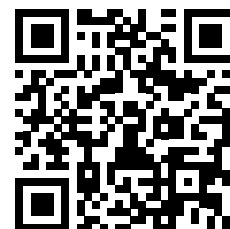
E-Mail: [mehr-partizipation@lag-selbsthilfe-nrw.de](mailto:mehr-partizipation@lag-selbsthilfe-nrw.de)

Telefon-Nummer: 01 62 – 713 61 39

Sie können uns auch bei WhatsApp schreiben.

Sie können unsere Internet-Seite besuchen:

[www.politik-fuer-alle.de/leicht](http://www.politik-fuer-alle.de/leicht)



## Übersetzung in Leichte Sprache

Inga Kramer und Kirsten Czerner-Nicolas

## Textprüfung

Arbeitsgruppe Leichte Sprache,

Christopherus Werkstätten Gottessegen gGmbH, Dortmund

## Bilder

Inga Kramer, [www.ingakramer.de](http://www.ingakramer.de)

## Gestaltung

zweiband.media GmbH, [www.zweiband.de](http://www.zweiband.de)

Das Ministerium für Arbeit, Gesundheit und Soziales NRW  
hat Geld für das Projekt gegeben.

Ministerium für Arbeit,  
Gesundheit und Soziales  
des Landes Nordrhein-Westfalen

