

Prüf-Liste für meinen Wohn-Ort



Die Infos gibt es auch zum Anhören:

www.politik-fuer-alle.de/leicht



Brief-Vorlage an die Stadt-Verwaltung

Möchten Sie politisch mit-machen?

Aber Ihnen fehlen Infos?

Zum Beispiel:

- Wen Sie ansprechen können.
- Wie Sie die Ansprech-Personen erreichen.
Die Telefon-Nummern und E-Mail-Adressen.



Sie können diese Vorlage für einen Brief benutzen.

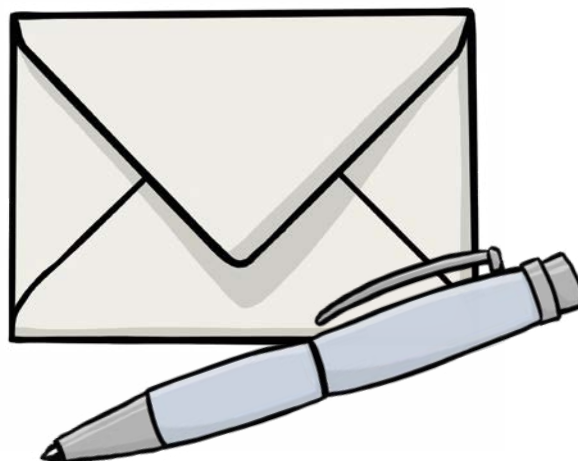
Der Brief geht an die Stadt-Verwaltung
von Ihrem Wohn-Ort.

Sie bitten im Brief um Infos.

Legen Sie die Prüf-Liste in den Brief.

Mitarbeiter von der Stadt
können die Prüf-Liste ausfüllen.

Und Ihnen die Infos zu-schicken.





Ausfüll-Hilfe für den Brief

1. Schreiben Sie **Ihre Adresse** in den lila Kasten.
2. Schreiben Sie die **Adresse vom Rathaus** in den grünen Kasten.
3. Tragen Sie das **Datum** im braunen Kasten ein.
4. Unterschreiben Sie den Brief auf der Linie unter dem Text.
5. Legen Sie den Brief in einen Brief-Umschlag.
6. Legen Sie die Prüf-Liste mit in den Brief-Umschlag.



Tipp

Vielleicht haben Sie einen Brief-Umschlag mit einem Fenster.
Falten Sie den Brief 2-mal.
Dann kann man die Adresse vom Rathaus im Fenster lesen.

7. Sie brauchen eine **85-Cent-Brief-Marke**.
8. Jetzt können Sie den Brief abschicken.





✓ Prüf-Liste für meinen Wohn-Ort

1. Name vom **Wohn-Ort:**



2. Name vom **Bürgermeister:**



3. Name vom **Behinderten-Be-auftragten:**



Telefon-Nummer vom Behinderten-Be-auftragten:



E-Mail-Adresse vom Behinderten-Be-auftragten:





4. Gibt es einen **Behinderten-Beirat** | **Inklusions-Beirat**?

ja

nein

Ansprech-Person vom Beirat:



E-Mail-Adresse vom Behinderten-Beirat:



5. **Stadt-Verwaltung**

Telefon-Nummer für Bürger im Rathaus:



Hinweis:

Wir schreiben nur die männlichen Wörter.

Zum Beispiel:

Wir schreiben im Heft nur das Wort **Bürgermeister**.

Das Wort ist kurz.

Man kann das Wort gut lesen.

Also damit sind gemeint:

Bürgermeister und **Bürgermeister-innen**.

Wir meinen immer alle Geschlechter.

Wer hat das Heft gemacht?

Landesarbeitsgemeinschaft SELBSTHILFE NRW
Projekt „Politische Partizipation Passgenau!“



Politische
Partizipation
Passgenau!

Kontakt für Fragen

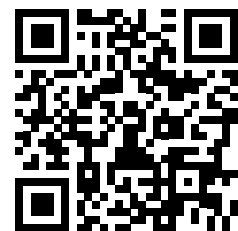
E-Mail: mehr-partizipation@lag-selbsthilfe-nrw.de

Telefon-Nummer: 01 62 – 713 61 39

Sie können uns auch bei WhatsApp schreiben.

Sie können unsere Internet-Seite besuchen:

www.politik-fuer-alle.de/leicht



Übersetzung in Leichte Sprache

Inga Kramer und Kirsten Czerner-Nicolas

Textprüfung

Arbeitsgruppe Leichte Sprache,

Christopherus Werkstätten Gottessegen gGmbH, Dortmund

Bilder

Inga Kramer, www.ingakramer.de

Gestaltung

zweiband.media GmbH, www.zweiband.de

Das Ministerium für Arbeit, Gesundheit und Soziales NRW
hat Geld für das Projekt gegeben.

Ministerium für Arbeit,
Gesundheit und Soziales
des Landes Nordrhein-Westfalen



